

Unit 5. Jobs Around Us



▷ Lesson 21. Cell phones are not allowed.

Lesson 22. You're scheduled to attend a meeting at 4.

Lesson 23. You should return library books on time.

Lesson 24. Bangs would look good on you.

Lesson 25. You need to unclog your drain.

주제 개요

학습 목표	박물관이나 미술관에서 금지된 행동에 대해 경고할 수 있다.
학습 내용 요약	• 핵심 어휘: museum, artwork, drink, flash, allow • 표현: ~ is not allowed.
성취기준	• [12기영02-01] 실생활 중심의 친숙한 일반적 주제에 관하여 듣거나 읽고 세부 정보를 설명할 수 있다.
직업기초능력평가 영어시험 관련 내용	자신의 생각을 상대방에게 구두로 전달하기 (고객 응대하기)
주요 언어기능	듣기, 말하기
수업 전 준비사항	① 수업 전, 박물관에서 지켜야 할 규칙에 대해 재밌게 설명하는 영상을 보며, 수업 주제에 대한 흥미를 유발시킬 수 있다. https://youtu.be/AozRXE2ssyM (Museum rule) ② 수업 후, 보안요원(security guard)이라는 직업에 대해 관심이 있는 학생이 있을 경우, 추가적인 정보를 제공할 수 있다. https://youtu.be/dBnbUHKRvTc (Security guard interview questions and answers)

도입

- 도입 단계에서 박물관이나 미술관에서 볼 수 있는 표지판을 보여주고, 그 표지판이 의미하는 것을 추측하는 활동을 함으로써, 본 차시 수업활동에 대한 흥미와 동기를 높일 수 있다.

➡ 학생들이 표지판의 그림만 보고, 그 의미를 추측할 수 있도록 한다.

활동1 다음 표지판을 보고, 그 의미를 추측해 보시오.

①



②



③



교사용 TIP

표지판의 의미를 추측하는 활동을 할 때, 우리말로 해도 괜찮습니다. 학생들이 영어로 답변하길 원할 경우에는, 그림과 관련된 여러 단어 카드를 칠판에 붙여 놓으면 도움이 됩니다. 예를 들어, ①번 그림과 관련된 camera, flash, use, photo, picture, use, take 등의 단어를 학생들에게 미리 제시할 수 있습니다.

➡ 표지판을 볼 수 있는 장소를 추측할 수 있도록 한다.

활동2 위의 표지판을 볼 수 있는 장소는 어디인지 말해 보시오.

학생 응답의 예


활동1

- ① Don't take photos.
- ② Don't use your phones.
- ③ Don't touch.

활동2

박물관, 미술관 등

➡ 직업 정보에 대해 탐색하는 활동을 한다.

활동3 대화를 듣고, 대화 속 등장하는 남자의 직업과 관련 있는 사진을 고르시오.  U5_L21_01

①



②



③



학생 응답의 예

활동3 ①

Tip! 여기서 잠깐!

What does a security guard do?

보안요원은 다양한 현장에서 직원들과 고객의 안전을 확보하고, 시설물들이 안전하고 정상적인 상태로 유지될 수 있도록 관리하는 일을 합니다. 건강하고 강인한 체력을 가지고 있어야 하며, 개인의 생명과 재산을 보호하는 중요한 임무를 수행하므로 이에 대한 철저한 책임의식이 요구된다.

[출처: 커리어넷(www.career.go.kr)]

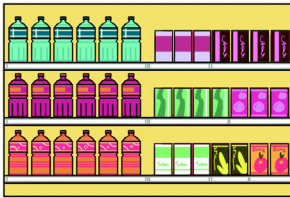
어휘 및 표현

- 박물관이나 미술관에서 볼 수 있는 표지판과 관련된 어휘의 뜻을 익히고, 따라 읽는 연습을 한다.

➡ 주요 어휘의 뜻을 익히고, 따라 읽는 연습을 한다.

활동4 주어진 그림과 어울리는 단어를 연결하시오.

1)

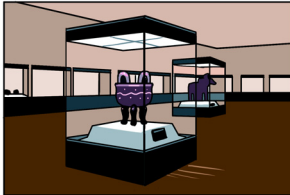


■

■

a. museum

2)



■

■

b. artwork

3)



■

■

c. cafeteria

4)



■

■

d. drinks

5)



■

■

e. flash

학생 응답의 예

활동4 1) d, 2) a, 3) b, 4) e, 5) c

➡ 학생들이 원어민의 음성을 듣고, 정확한 발음으로 따라 읽을 수 있도록 지도한다.

활동5 위에 나온 단어를 듣고 따라서 말하시오. 🎧 U5_L21_02

전개 1

• 전개 1에서는 금지를 나타내는 표현들에 대해 배우고, 연습할 수 있다.

➡ 그림을 보고 allow의 뜻을 추측할 수 있도록 지도한다.

활동6 다음 표지판의 빈칸에 공통으로 들어갈 단어를 찾아, 그 단어의 의미를 추측해 보시오.

 <p>Food or drinks are not <input type="text"/> in museum.</p>	 <p>Photos are not <input type="text"/></p>
 <p>Cell phones are not <input type="text"/></p>	 <p>Touching the artwork is not <input type="text"/></p>

(a) taken

(b) allowed

(c) used

(d) touched

학생 응답의 예

활동6 b)

➡ 학생들이 원어민의 음성을 듣고, 정확한 발음으로 따라 읽을 수 있도록 지도한다.

활동7 표지판 속 문장을 듣고, 천천히 따라서 말해 보시오. 🎧 U5_L21_03

- 1) Food or drinks are not allowed in the museum.
- 2) Photos are not allowed.
- 3) Cell phones are not allowed.
- 4) Touching the artwork is not allowed.

➡ 학생들이 표지판의 내용을 영어 문장으로 표현할 수 있는지 점검한다.

활동8 표지판의 내용을 바르게 설명한 문장을 고르시오.



- (a) Flash photos are allowed.
- (b) Flash photos are not allowed.

학생 응답의 예

활동8 b)

전개 2

- 전개 2에서는 전개1에서 학습한 표현들을 바탕으로 대화를 듣고 이해하고, 표현할 수 있다.

➡ 뮤지엄에서 들을 수 있는 대화를 듣고, 어울리는 상황을 고르는 활동이다.

활동9 각각의 대화를 듣고, 그와 관련 있는 그림을 선택하시오. 🎧 U5_L21_04

1) 대화 A ■

■ a.



2) 대화 B ■

■ b.



3) 대화 C ■

■ c.




4) 대화 D ■

■ d.



학생 응답의 예

활동9 1) d, 2) c, 3) b, 4) a

 대화에서 나온 표현들을 연습해 보는 활동이다.

활동10 각 문장의 뜻을 우리말로 적고, 큰 소리로 읽어 보시오.

1) Photos are not allowed in this museum.

2) Drinking is not allowed here.

3) Cell phone use is not allowed in this area.

4) Touching the artwork is not allowed in this gallery*.

* gallery 전시실/전시관

정 리

• 정리 활동에서는 본 차시에서 학습했던 어휘와 표현을 다시 한 번 복습하고, 간단한 쓰기 활동을 통해 해당 표현에 대한 사용 능력을 신장시킬 수 있다.

➡ 이 단원의 주요 표현을 이용해서 빈 칸을 채우고 간단하게 역할극을 하게 한다.

활동11 내가 박물관 보안요원이라고 생각하고, 아래의 행동을 하는 사람에게 할 수 있는 경고를 말해 봅시다.



1)



2)



3)

학생 응답의 예

활동11


- 1) Touching the artwork is not allowed.
- 2) Food is not allowed.
- 3) Phones are not allowed.

교사용 TIP


학생들이 금지를 나타내는 “be allowed to” 표현에 익숙해지면, 모둠별로 표지판 그림을 가지고 스피드 게임을 할 수 있다. 교사가 표지판의 그림을 보여주고, 각 모둠별로 그 그림이 의미하는 바를 영어 문장으로 빠르게 표현하는 게임이다.

NCS 영어 평가 문항


➔ 다음 **NCS 문항** 은 수업 마지막에 학생들에게 직접 한 번 풀어보게 한 후 답을 확인하는 방법으로 추후에 NCS 영어 시험 대비를 하고 학생들로 하여금 배운 표현들의 필요성을 느끼게 해줄 수 있다.


NCS 문항 1 대화를 듣고, 대화 후 남자의 예측되는 행동을 고르시오.  U5_L21_05

- ① 남자는 박물관 카페로 갈 것이다.
- ② 남자는 정수기를 찾아 나설 것이다.
- ③ 남자는 음료수 자판기를 찾을 것이다.
- ④ 남자는 음료수를 흘린 것에 대해 사과할 것이다.

NCS 문항 2 대화를 듣고, 여자의 문제 행동이 무엇이었는지 고르시오.  U5_L21_06



NCS 문항 3 대화를 듣고, 대화의 내용과 관련 있는 표지판을 고르시오.  U5_L21_07

<p>①</p> 	<p>②</p> 
<p>③</p> 	<p>④</p> 

NCS 문항 정답표 1. ① 2. ① 3. ②

학생 활동지



Lesson

21. Cell phones are not allowed.

활동1 다음 표지판을 보고, 그 의미를 추측해 보시오.

①




②



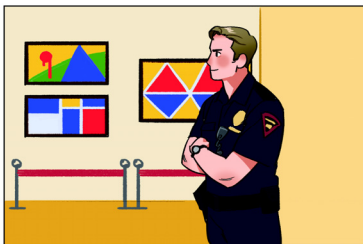
③



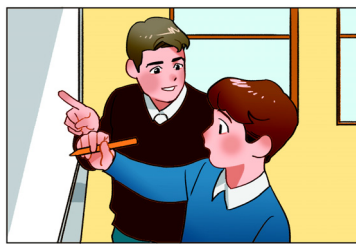
활동2 위의 표지판을 볼 수 있는 장소는 어디인지 말해 보시오.

활동3 대화를 듣고, 대화 속 등장하는 남자의 직업과 관련 있는 사진을 고르시오.  U5_L21_01

①



②



③





Tip! 여기서 잠깐!

What does a security guard do?

보안요원은 다양한 현장에서 직원들과 고객의 안전을 확보하고, 시설물들이 안전하고 정상적인 상태로 유지될 수 있도록 관리하는 일은 합니다. 건강하고 강인한 체력을 가지고 있어야 하며, 개인의 생명과 재산을 보호하는 중요한 임무를 수행하므로 이에 대한 철저한 책임의식이 요구된다.

[출처: 커리어넷(www.career.go.kr)]

활동4 주어진 그림과 어울리는 단어를 연결하시오.

- | | | | | |
|----|---|---|---|--------------|
| 1) |  | ■ | ■ | a. museum |
| 2) |  | ■ | ■ | b. artwork |
| 3) |  | ■ | ■ | c. cafeteria |
| 4) |  | ■ | ■ | d. drinks |
| 5) |  | ■ | ■ | e. flash |

활동5 위에 나온 단어를 듣고 따라서 말하시오.  U5_L21_02

활동6 다음 표지판의 빈칸에 공통으로 들어갈 단어를 찾아, 그 단어의 의미를 추측해 보시오.

 <p>Food or drinks are not <input type="text"/> in museum.</p>	 <p>Photos are not <input type="text"/></p>
 <p>Cell phones are not <input type="text"/></p>	 <p>Touching the artwork is not <input type="text"/></p>

- (a) taken (b) allowed (c) used (d) touched

활동7 표지판 속 문장을 듣고, 천천히 따라서 말해 보시오. 🎧 U5_L21_03

- 1) Food or drinks are not allowed in the museum.
- 2) Photos are not allowed.
- 3) Cell phones are not allowed.
- 4) Touching the artwork is not allowed.

활동8 표지판의 내용을 바르게 설명한 문장을 고르시오.



- (a) Flash photos are allowed.
(b) Flash photos are not allowed.

활동9 각각의 대화를 듣고, 그와 관련 있는 그림을 선택하시오.  U5_L21_04

1) 대화 A ■

■ a.



2) 대화 B ■

■ b.



3) 대화 C ■

■ c.



4) 대화 D ■

■ d.



활동10 각 문장의 뜻을 우리말로 적고, 큰 소리로 읽어 보시오.

1) Photos are not allowed in this museum.

2) Drinking is not allowed here.

3) Cell phone use is not allowed in this area.

4) Touching the artwork is not allowed in this gallery*.

* gallery 전시실/전시관

활동11 내가 박물관 보안요원이라고 생각하고, 아래의 행동을 하는 사람에게 할 수 있는 경고를 말해 봅시다.



1)




2)




3)


NCS 영어 평가 문항

NCS 문항 1 대화를 듣고, 대화 후 남자의 예측되는 행동을 고르시오.  U5_L21_05

- ① 남자는 박물관 카페로 갈 것이다.
- ② 남자는 정수기를 찾아 나설 것이다.
- ③ 남자는 음료수 자판기를 찾을 것이다.
- ④ 남자는 음료수를 흘린 것에 대해 사과할 것이다.

NCS 문항 2 대화를 듣고, 여자의 문제 행동이 무엇이었는지 고르시오.  U5_L21_06



NCS 문항 3 대화를 듣고, 대화의 내용과 관련 있는 표지판을 고르시오.  U5_L21_07

①



②



③



④

